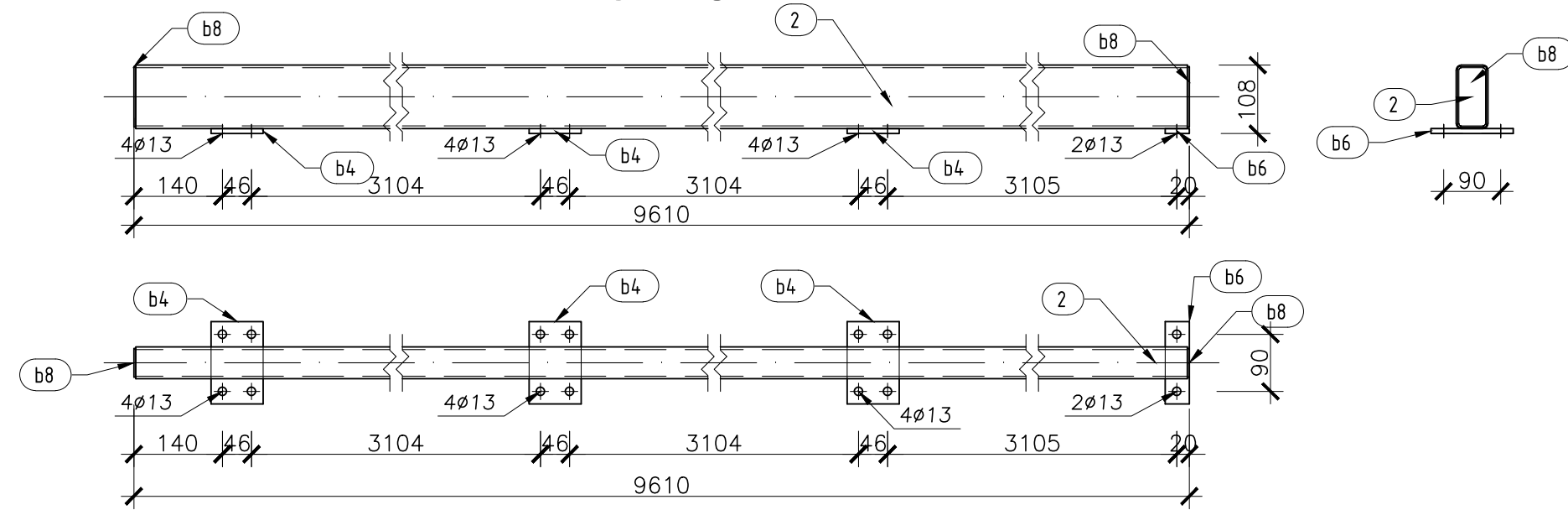
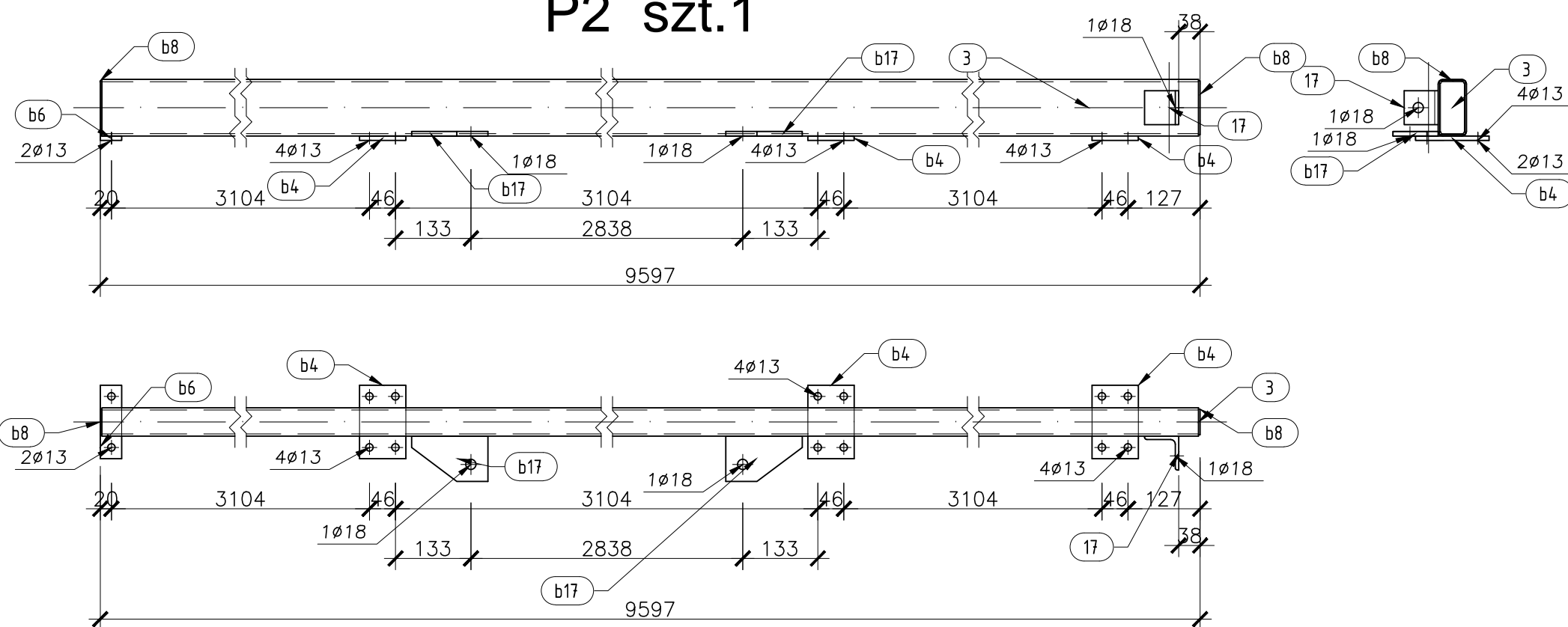


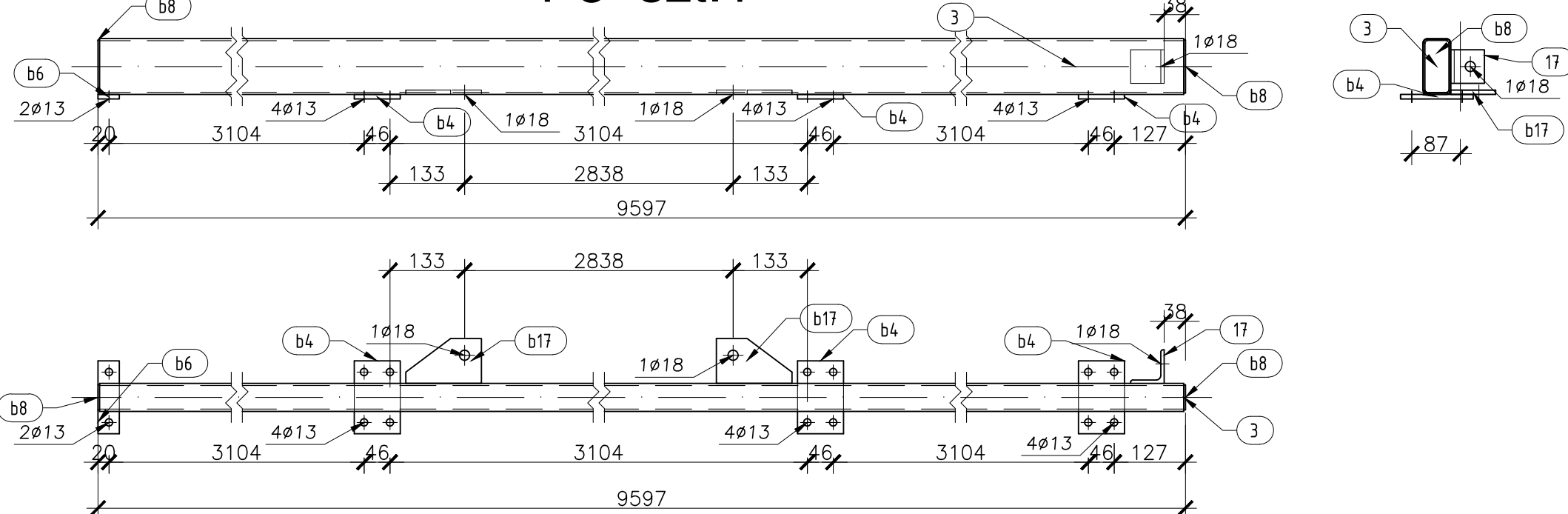
P1 szt.6



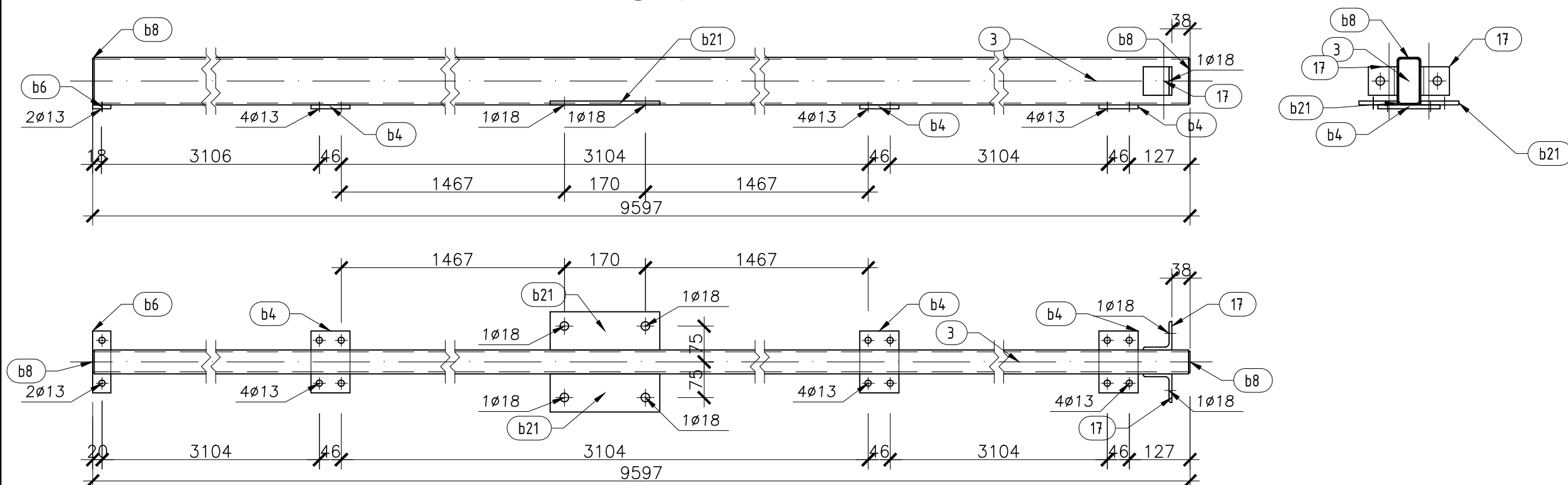
P2 szt.1



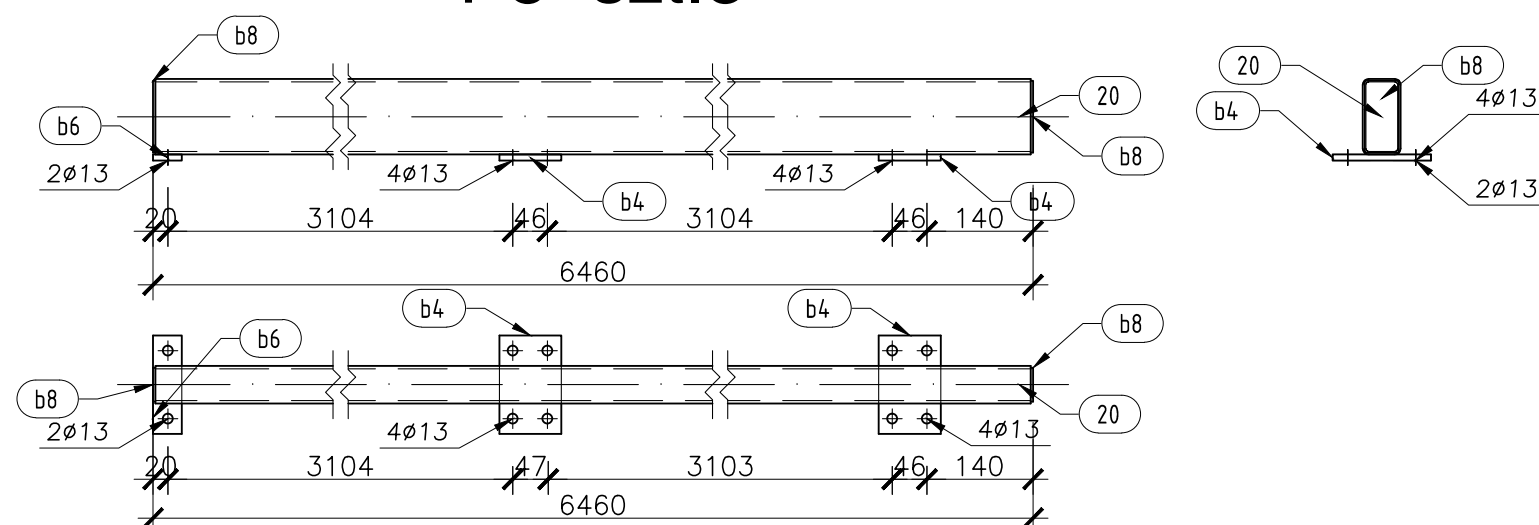
P3 szt.1



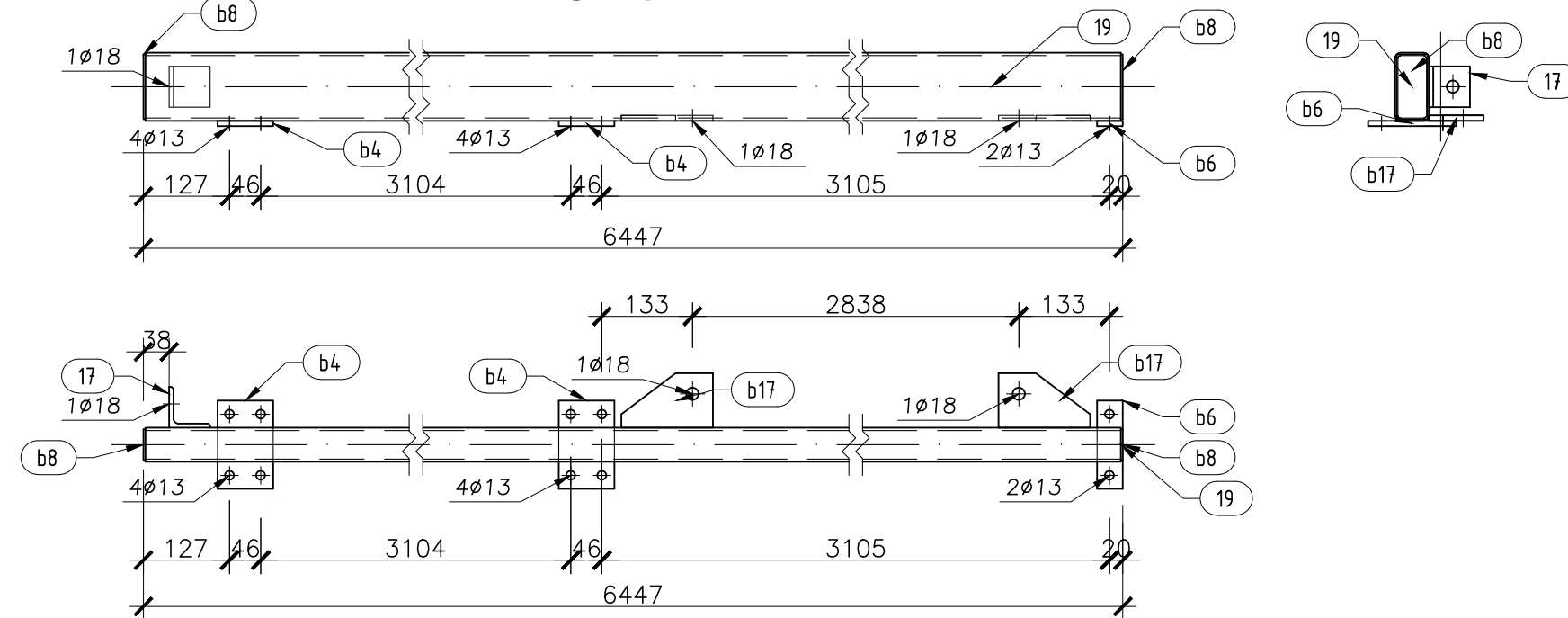
P4 szt.1



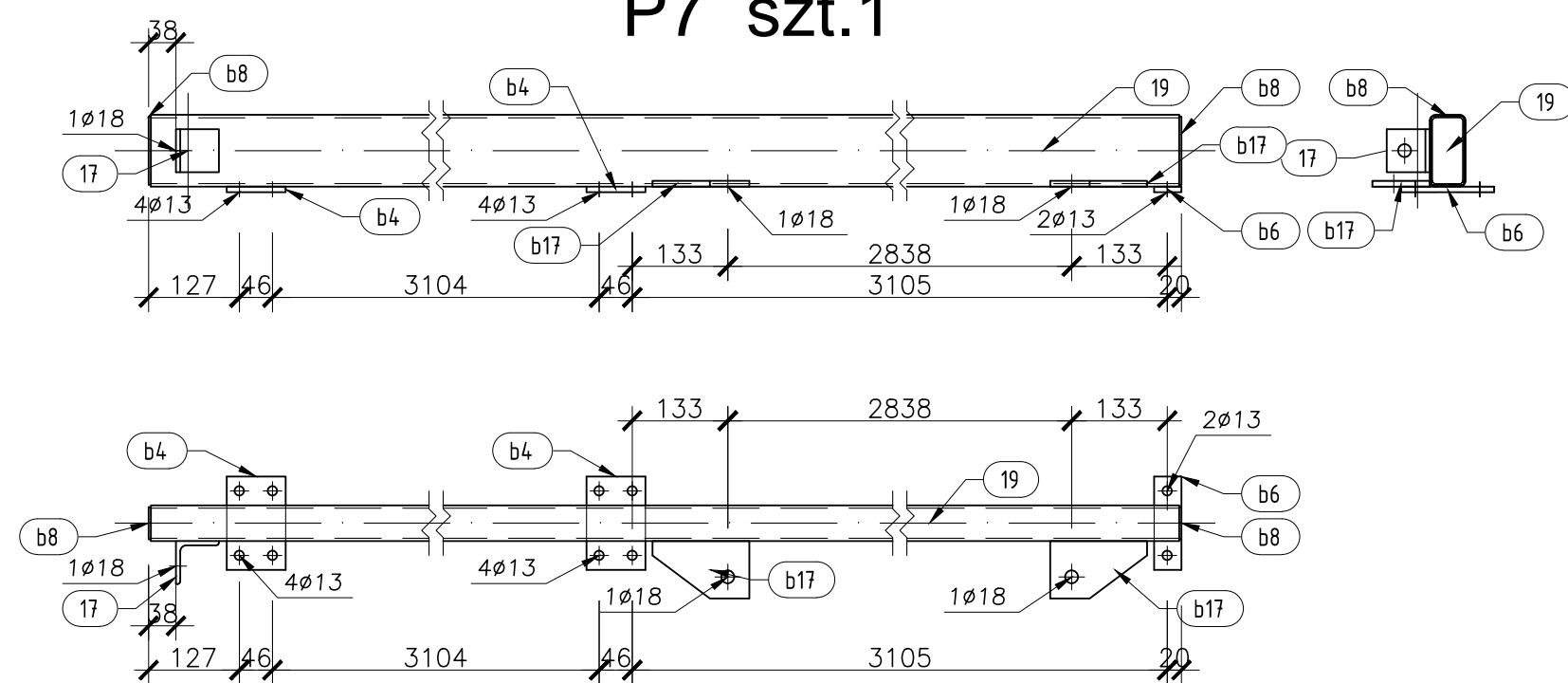
P5 szt.3



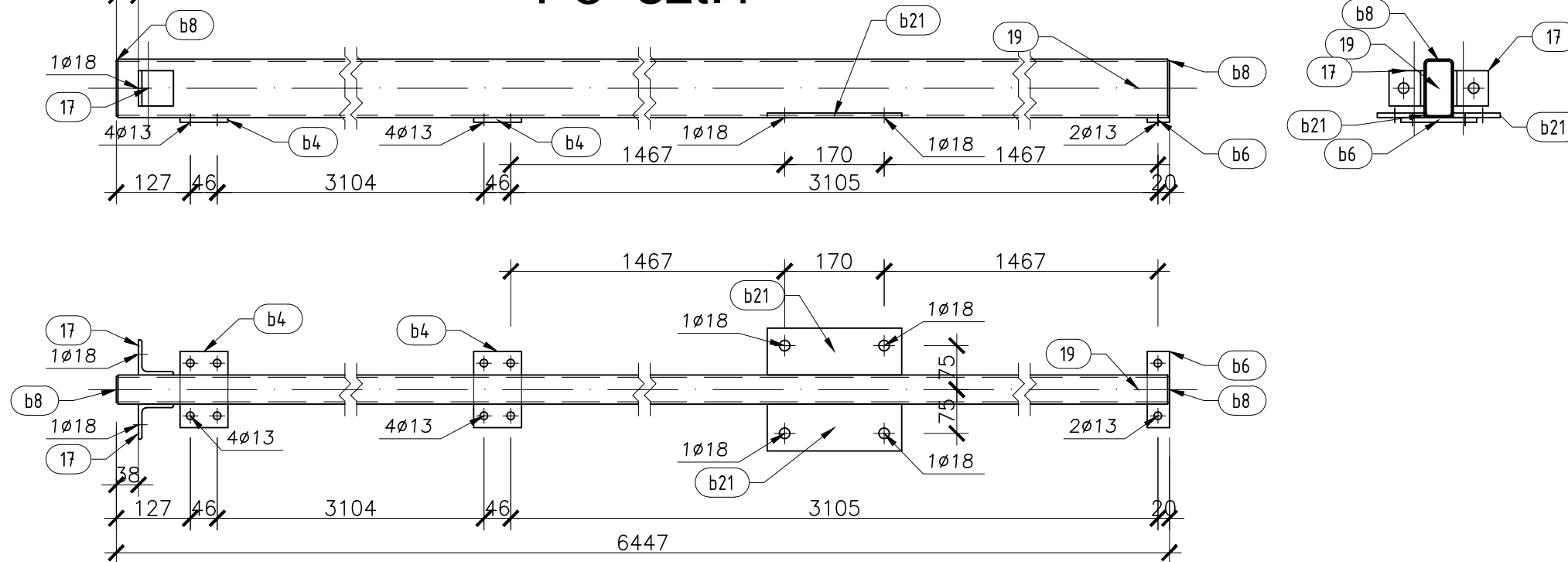
P6 szt.1



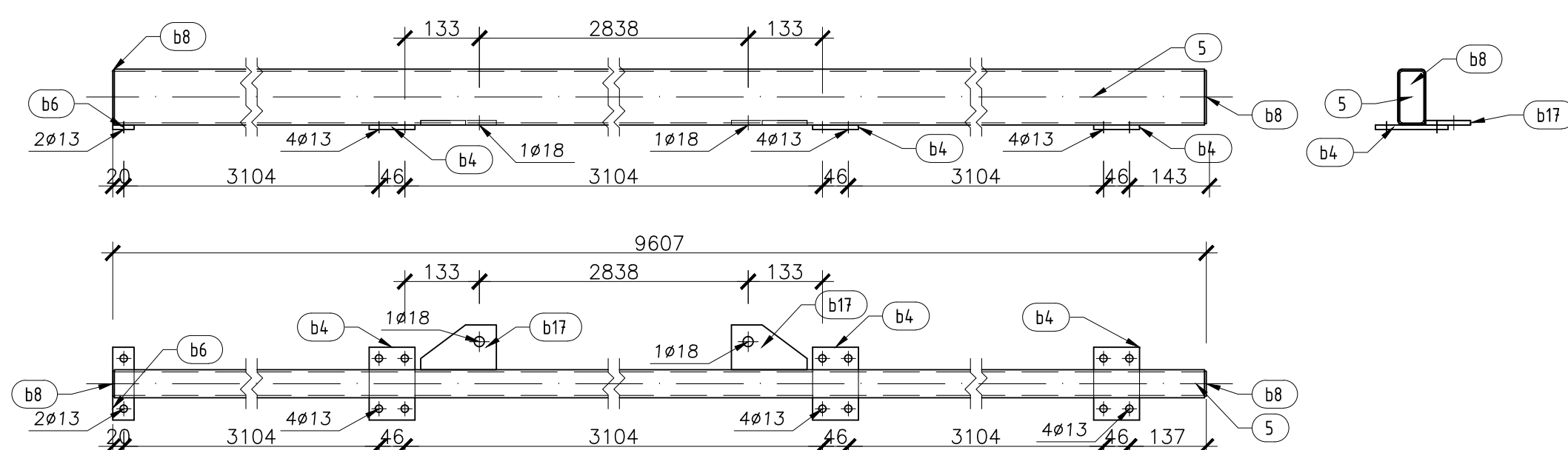
P7 szt.1



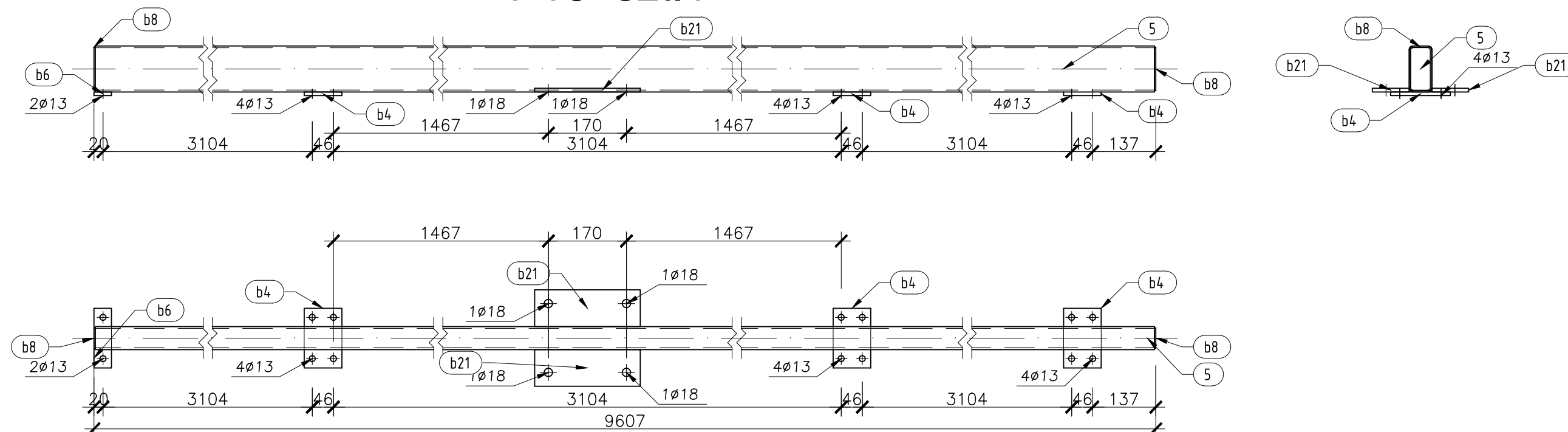
P8 szt.1



P9 szt.1

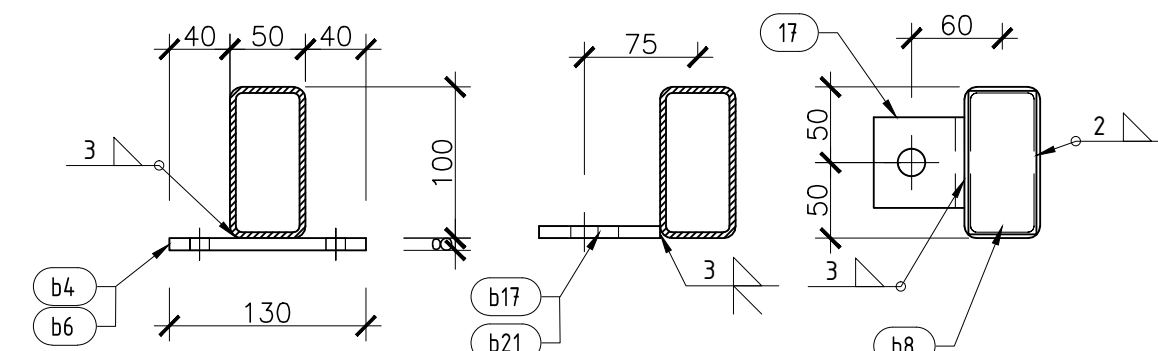


P10 szt.1



Pozycja	Przekrój	Stal	Liczba	Długość (mm)	Masa		
					Jednostkowa (kg/m)	Elementu (kg)	Całkowita (kg)
Pozycja P1	Liczba=6	Masa całkowita=6x85,02=510,12(kg)					
2	RP 100x50x4	S 235	1	9604	8,590	82,50	82,50
b4	BL 8x82	S 235	3	130		0,67	2,01
b6	BL 8x38	S 235	1	130		0,31	0,31
b8	BL 3x95	S 235	2	45		0,10	0,20
							85,02
Pozycja P2	Liczba=1	Masa całkowita=1x86,59=86,59(kg)					
3	RP 100x50x4	S 235	1	9591	8,590	82,39	82,39
17	LR 60x60x6	S 235	1	60	5,420	0,33	0,33
b4	BL 8x82	S 235	3	130		0,67	2,01
b6	BL 8x38	S 235	1	130		0,31	0,31
b8	BL 3x95	S 235	2	45		0,10	0,20
b17	BL 8x80	S 235	2	135		0,68	1,36
							86,59
Pozycja P3	Liczba=1	Masa całkowita=1x86,59=86,59(kg)					
3	RP 100x50x4	S 235	1	9591	8,590	82,39	82,39
17	LR 60x60x6	S 235	1	60	5,420	0,33	0,33
b4	BL 8x82	S 235	3	130		0,67	2,01
b6	BL 8x38	S 235	1	130		0,31	0,31
b8	BL 3x95	S 235	2	45		0,10	0,20
b17	BL 8x80	S 235	2	135		0,68	1,36
							86,59
Pozycja P4	Liczba=1	Masa całkowita=1x87,87=87,87(kg)					
3	RP 100x50x4	S 235	1	9591	8,590	82,39	82,39
17	LR 60x60x6	S 235	2	60	5,420	0,33	0,65
b4	BL 8x82	S 235	3	130		0,67	2,01
b6	BL 8x38	S 235	1	130		0,31	0,31
b8	BL 3x95	S 235	2	45		0,10	0,20
b21	BL 8x80	S 235	2	230		1,16	2,31
							87,87
Pozycja P5	Liczba=3	Masa całkowita=3x57,29=171,87(kg)					
20	RP 100x50x4	S 235	1	6454	8,590	55,44	55,44
b4	BL 8x82	S 235	2	130		0,67	1,34
b6	BL 8x38	S 235	1	130		0,31	0,31
b8	BL 3x95	S 235	2	45		0,10	0,20
							57,29
Pozycja P6	Liczba=1	Masa całkowita=1x58,86=58,86(kg)					
17	LR 60x60x6	S 235	1	60	5,420	0,33	0,33
19	RP 100x50x4	S 235	1	6441	8,590	55,33	55,33
b4	BL 8x82	S 235	2	130		0,67	1,34
b6	BL 8x38	S 235	1	130		0,31	0,31
b8	BL 3x95	S 235	2	45		0,10	0,20
b17	BL 8x80	S 235	2	135		0,68	1,36
							58,86
Pozycja P7	Liczba=1	Masa całkowita=1x58,86=58,86(kg)					
17	LR 60x60x6	S 235	1	60	5,420	0,33	0,33
19	RP 100x50x4	S 235	1	6441	8,590	55,33	55,33
b4	BL 8x82	S 235	2	130		0,67	1,34
b6	BL 8x38	S 235	1	130		0,31	0,31
b8	BL 3x95	S 235	2	45		0,10	0,20
b17	BL 8x80	S 235	2	135		0,68	1,36
							58,86
Pozycja P8	Liczba=1	Masa całkowita=1x60,14=60,14(kg)					
17	LR 60x60x6	S 235	2	60	5,420	0,33	0,65
19	RP 100x50x4	S 235	1	6441	8,590	55,33	55,33
b4	BL 8x82	S 235	2	130		0,67	1,34
b6	BL 8x38	S 235	1	130		0,31	0,31
b8	BL 3x95	S 235	2	45		0,10	0,20
b21	BL 8x80	S 235	2	230		1,16	2,31
							60,14
Pozycja P9	Liczba=1	Masa całkowita=1x86,35=86,35(kg)					
5	RP 100x50x4	S 235	1	9601	8,590	82,47	82,47
b4	BL 8x82	S 235	3	130		0,67	2,01
b6	BL 8x38	S 235	1	130		0,31	0,31
b8	BL 3x95	S 235	2	45		0,10	0,20
b17	BL 8x80	S 235	2	135		0,68	1,36
							86,35
Pozycja P10	Liczba=1	Masa całkowita=1x87,31=87,31(kg)					
5	RP 100x50x4	S 235	1	9601	8,590	82,47	82,47
b4	BL 8x82	S 235	3	130		0,67	2,01
b6	BL 8x38	S 235	1	130		0,31	0,31
b8	BL 3x95	S 235	2	45		0,10	0,20
b21	BL 8x80	S 235	2	230		1,16	2,31
							87,31
Masa łączna elementów (kg)							1294,56
Dodatek na spoiny :2 % (kg)							25,89
Masa całkowita (kg)							1320,45

DETALE SPAWANIA



- Uwagi:
1. Nieoznaczone spoiny czlowe wykonac na pełen przekrój cięszzego z łącznych elementów
 2. Nieoznaczone spoiny pachwinowe wykonac na 0,7 grubości cięszzego z łącznych elementów na całej długości przyłączenia elementów
 3. Dla rur kwadratowych spoiny nieoznaczone wykonac jako pachwinowe, gr. a=1,0t
 4. GEOMETRIA BLACH I PROFILI PATRZ RYSUNEK K11

STAL: S235

BIURO PROJEKTOWE:			
AK NOVA Sp. z o.o. Ul. Mragowska 3, 60-161 Poznań			
NAZWA INWESTYCJI	PROJEKT WYKONAWCZY budowy Instalacji Biologicznego Przetwarzania Biotopadów na terenie Zakładu MPKG - Rzeszów Sp. z o.o.		
ADRES	dz. ewid. nr 251, jedn. ewid. 186301_1, obręb ewidencyjny 0217 Rzeszów-Polibno		
OBIEKT	Instalacja Biologicznego Przetwarzania Biotopadów		
INWESTOR	MIEJSKIE PRZEDSIĘBIORSTWO GOSPODARKI KOMUNALNEJ W RZESZOWIE SP. Z O.O. al. gen. Władysława Sikorskiego 4/8 35-204 Rzeszów		
RODZAJ OPRAĆ.	PROJEKT WYKONAWCZY	BRANZA	
		KONSTRUKCJA	
PROJEKTOWAŁ	IMIE I NAZWISKO	UPRAWNIENIA	PODPIS
	mgr inż. Wiktor Konieczny	WKP/0254/PWK/10	
TYTUŁ RYS.	KONSTRUKCJA STALOWA PŁATWIE		
DATA	wrzesień 2021r.	SKALA	1:10
			NR RYS.
			K-12